

Aus ABWASSER wird BRAUCHWASSER

Erste in Deutschland und Nordamerika zertifizierte Hauskläranlage mit Membranbelebungsverfahren

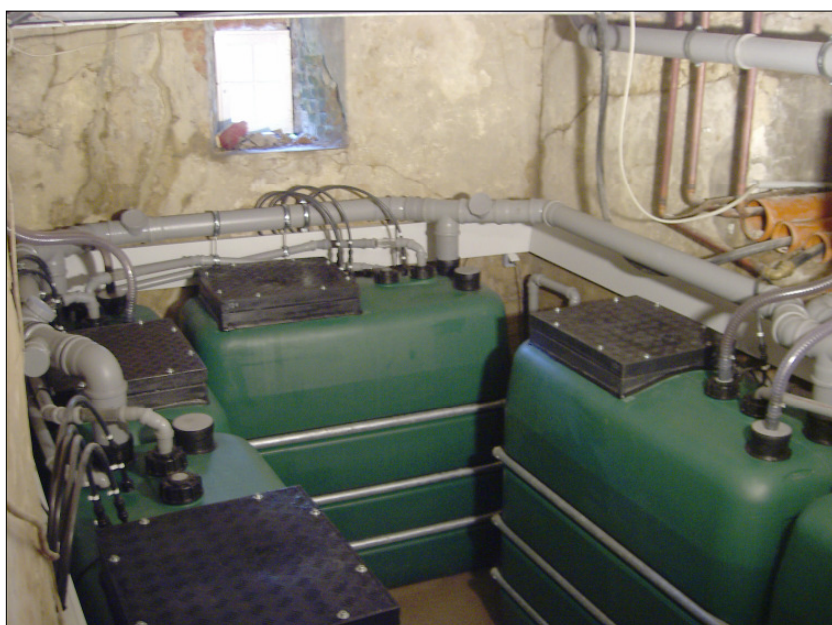


Referenz Spezialanwendungen

Anlagentyp		BUSSEMF Typ MF-HKA 20
Aufstellungsort		Schloss von Merode D-52379 Langerwehe-Merode
Inbetriebnahmeterrin		2005
Anschlussgröße EW bzw. Personen	[EW]	16-20
Aufstellfläche inkl. Bedienbereich	[m x m]	4,3 x 2,8
Erhöhte Anforderungen		-
Wiederverwendung		-



Schloss von Merode



Aufstellung Kläranlage